

# 東京都 医学検査

Journal of Tokyo  
Metropolitan  
Medical Technologists

June 1 2021  
Vol.49 No.2 通巻 268 号

【特集】

## ペースメーカー心電図の判読ポイント ～デバイス機能を理解する～

A Mode Switch OFFの場合

心室ペースングレートの上昇

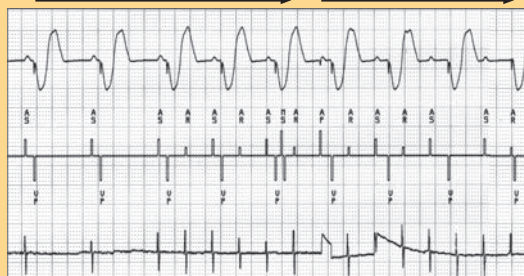


心房頻拍開始

B Mode Switch ONの場合 DDDからDDIへの移行

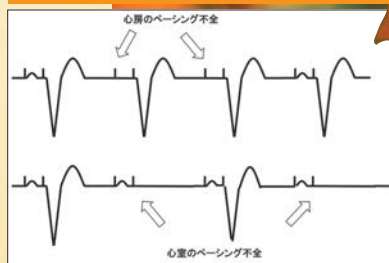
DDD

DDI



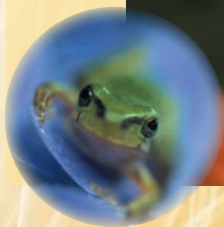
心房頻拍開始

ペースング不全の心電図 (DDD)



心房のペースング不全

心室のペースング不全



公益社団法人 東京都臨床検査技師会  
Tokyo Metropolitan Association of Medical Technologists

URL: <http://www.tmamt.or.jp>